



TRAGENDE IDEEN 14|01

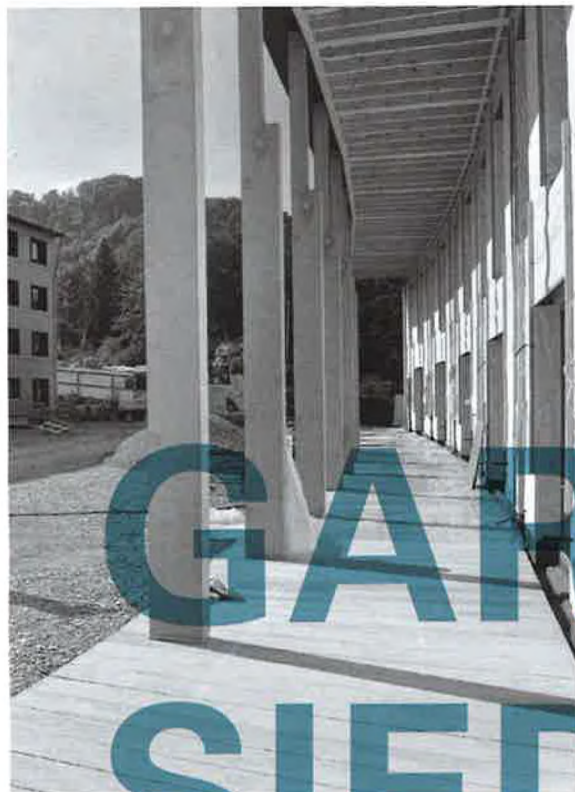
GARTENSTADT- SIEDLUNG GRÜNMTT ZÜRICH

Eine Siedlung, die Blicke auf sich zieht. Am Fusse des Zürcher Uetlibergs, unweit der pulsierenden Grossstadt, da stehen sie: die vier langen Häuserzeilen in Holzrahmenbauweise, die insgesamt 155 Wohnungen unterbringen. «Die Wohnsiedlung Grünmatt ist unsere gebaute Interpretation der Thematik Gartenstadt: bodennahes Wohnen in gut besonnten Wohnungen mit privaten Gärten und grosszügigen Loggien bilden hier die Basis für eine nachhaltige und hohe Lebensqualität», so die Architekten Marco Graber und Thomas Pulver. Massgeblich an der Entstehung beteiligt sind auch die Holzbauer. Auch für sie ist die Grünmatt Vorzeigeobjekt. Ein Zeichen dafür, dass man in Zukunft durchaus in grösseren Dimensionen denken darf. Der Überbeton der erstmals ausge-

führten Express-HBV-Decke mit 4 Tagen Spriesszeit ist heute nicht mehr sichtbar, hingegen der Brettstapel der HBV-Decke sehr wohl. Auch bei Heinz Aeberli, Leiter Planung und Bau der FGZ, schwingt Stolz mit. «Dank der verdichteten Bauweise haben heute 2.5 Mal mehr Familien und Kinder das Privileg, an diesem schönen Ort zu wohnen.»

PIRMIN JUNG Ingenieure für Holzbau AG
Grossweid 4 | CH-6026 Rain
T +41 (0)41 459 70 40 | www.pirminjung.ch

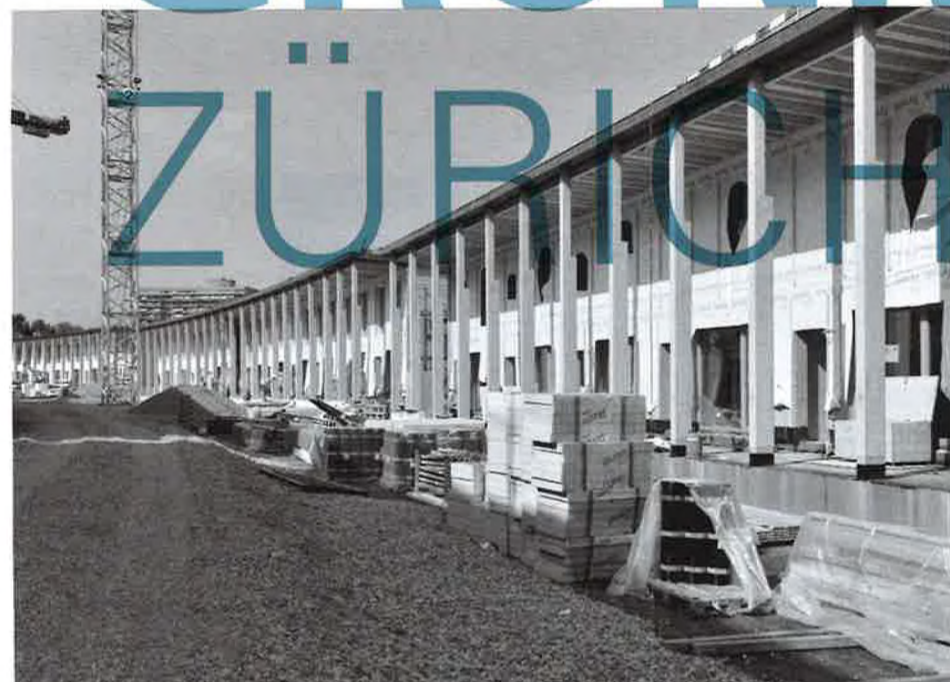
PIRMIN JUNG Deutschland GmbH
Entenweiherweg 12 | D-53489 Sinzig
T +49 (0)2642 905 18 10 | www.pirminjung.de



1

2

GARTENSTADT- SIEDLUNG GRÜNMATT ZÜRICH



3



4



5

TECHNISCHE ANGABEN ZUM PROJEKT

Nutzung Genossenschaftlicher
Wohnungsbau

Bauzeit 2010 – 2014

Bauherrschaft FGZ Familien-
heim Genossenschaft

Aufbau Aussenwand
Holzrahmenbauelemente
– Holzschalung
– Hinterlüftung
– Windpapier
– Gipsfaserplatte
– Holzständer gedämmt
– Grobspanplatte OSB
– Gipskarton

**Aufbau Holzbetonver-
bunddecke**
– Bodenbelag
– Zementestrich
– Trittschalldämmung
Mineralfaser
– Überbeton
– Brettstapel unten sichtbar

Aufbau Dachkonstruktion

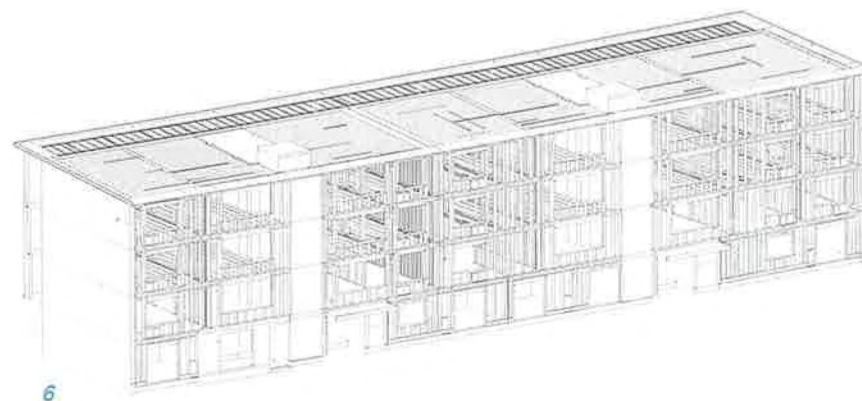
- Gründach
- Flachdachabdichtung
- Dämmung
- Dampfsperre / Bauzeit-
abdichtung
- OSB-Platte
- Brettstapel sichtbar

Architekt Graber Pulver
Architekten AG, Sihlquai 75,
8005 Zürich,
www.graberpulver.ch

**Baumanagement und
Bauleitung** Perolini Bauma-
nagement AG, Seefeld-
strasse 108, 8008 Zürich

Ausführung Holzbau ARGE
Blumer-Lehmann AG,
9200 Gossau / Kost Holzbau AG,
6403 Küssnacht a.R.

Fotos Joe Käser, Eschenbach
Design C2F, www.c2f.ch



6

- 1 Gedeckter Aussenbereich
- 2 Produktion im Werk
- 3 Gekrümmte Häuserzeile
- 4 Wände werden eingesetzt
- 5 Die Siedlung im Bau
- 6 Axonometrie der Holz-
konstruktion