

Mit Projekten von /
with projects by:

ODBC – Odile Decq Benoît Cornette
Meixner Schlüter Wendt Architekten
ifdesign
Tham & Videgård
Estudio Barozzi Veiga

Einleitung /
introduction:

Werner Eicke-Hennig

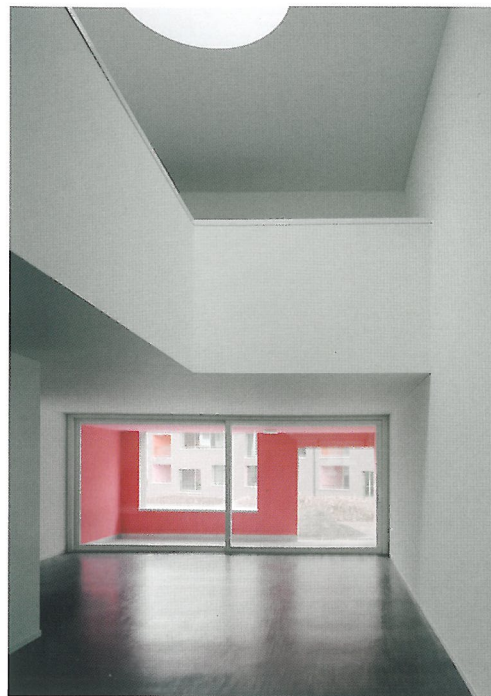
ECOLA

EUROPEAN CONFERENCE OF LEADING ARCHITECTS
AWARD FOR THE USE OF RENDER/PLASTER IN ARCHITECTURE

2012

Grabner Pulver Architekten
Wohnanlage in Baar, CH
Residential complex in Baar, CH





Bauherr / Building owner:
Schmid, Baar, CH

Architekt / Architect:
Graber Pulver Architekten,
Zürich, CH

Standort / Location:
Chriesimatt, Baar, CH

Fachhandwerker / Applicator:
Gebrüder Hodel, Zug, CH

Fotos / Photos:
Walter Mair, Zürich, CH

In Baar entstand nach Plänen von Graber Pulver Architekten ein langgestreckter, segmentierter und mehrfach abgewinkelter Wohnungsbau. Umflossen wird er von einer schmalen, parkähnlichen Anlage die sich nach Süden hin leicht erweitert. Im Gegenzug nimmt die Dichte des umbauten Raumes ab: Sind die Gebäude im nördlichen Teil des Areals noch fünfgeschossig, verringern die Architekten ihre Höhe Richtung Süden um zwei Geschosse. Die Längsseiten der Riegel sind mit einem graubraunen Putz versehen. Ganz im Gegenteil dazu bestehen die Stirnseiten aus nacktem Beton – die Gebäudeteile wirken dadurch wie auseinander gerückt. Die Grundrisse präsentieren sich sehr vielfältig. An elongated, segmented and multiple-angled residential complex has been built in Baar in accordance with plans by Graber Pulver Architekten. It is surrounded by a narrow, park-like area that expands slightly to the south. To accommodate this, the architects have reduced the density of the built space somewhat. Whereas the buildings to the north of the complex have five stories, those toward the south are two stories shorter. The long sides of the blocks have been plastered in grayish-brown. In stark contrast, the ends of the buildings are made of exposed concrete, making the sections appear separate.