

L'AGRANDISSEMENT DU MUSÉE D'ETHNOGRAPHIE

Alors que le nombre de ses collections a considérablement augmenté depuis septante ans, le Musée d'ethnographie de Genève est à l'étroit dans ses murs du boulevard Carl-Vogt, à l'intérieur d'un bâtiment conçu pour être une école et non un musée. Son architecture n'est pas adaptée pour valoriser les quelque 72'000 objets qu'il possède et pour offrir à ses publics l'accueil et la diversité d'activités que les visiteurs attendent aujourd'hui.

DES COLLECTIONS EXCEPTIONNELLES PLUS ACCESSIBLES

Le projet d'agrandissement du Musée d'ethnographie – 1^{er} prix du jury d'un concours international – soumis en votation populaire le 26 septembre prochain en Ville de Genève rendra ses collections plus accessibles. Ses surfaces d'exposition seront trois fois plus grandes qu'actuellement, elles passeront de 685 m² à 2017 m². Dix fois plus d'objets pourront être présentés et un riche programme d'expositions temporaires pourra se déployer. L'accueil des publics sera considérablement amélioré. Le Musée disposera alors d'un café, d'une bibliothèque, d'une médiathèque et d'une librairie-boutique. Les personnes à mobilité réduite pourront enfin avoir accès aux activités du Musée. Les programmes jeune public qui figurent parmi les priorités du MEG, pourront se déployer dans des espaces qui lui seront réservés.

UN JARDIN PUBLIC POUR LES HABITANTS ET LES VISITEURS

Un jardin réalisé devant le Musée offrira un lieu de respiration pour les habitants du quartier. Son réaménagement préservera le caractère du site actuel et s'intégrera dans l'environnement architectural. Des arbres de différentes espèces seront plantés sur de vastes pelouses: des amélanchiers, des cornouillers et des figuiers. Des jeux seront à disposition des enfants. Les habitants pourront s'asseoir à l'ombre d'une pergola végétale, lire, se détendre et discuter. Un café avec une terrasse accueillera les visiteurs du Musée et les riverains. Les enfants du quartier continueront à s'ébattre dans le préau qui sera amélioré et qui conservera ses dimensions actuelles.

UN PERIMÈTRE VERDOYANT

Le jardin du MEG bénéficie de son inscription dans un processus d'arbo-risation du quartier. Il y aura davantage d'arbres plantés que coupés! Si trente et un seront coupés, douze seront plantés à proximité notamment sur la rue des Maraîchers à l'arrière du Musée, le boulevard Carl-Vogt conservera son alignement de neuf arbres et un espace de verdure sera aménagé. Enfin trente-cinq nouveaux arbres viendront embellir la rue de l'École-de-Médecine toute proche.

UNE CONTRIBUTION AU RAYONNEMENT DE GENÈVE

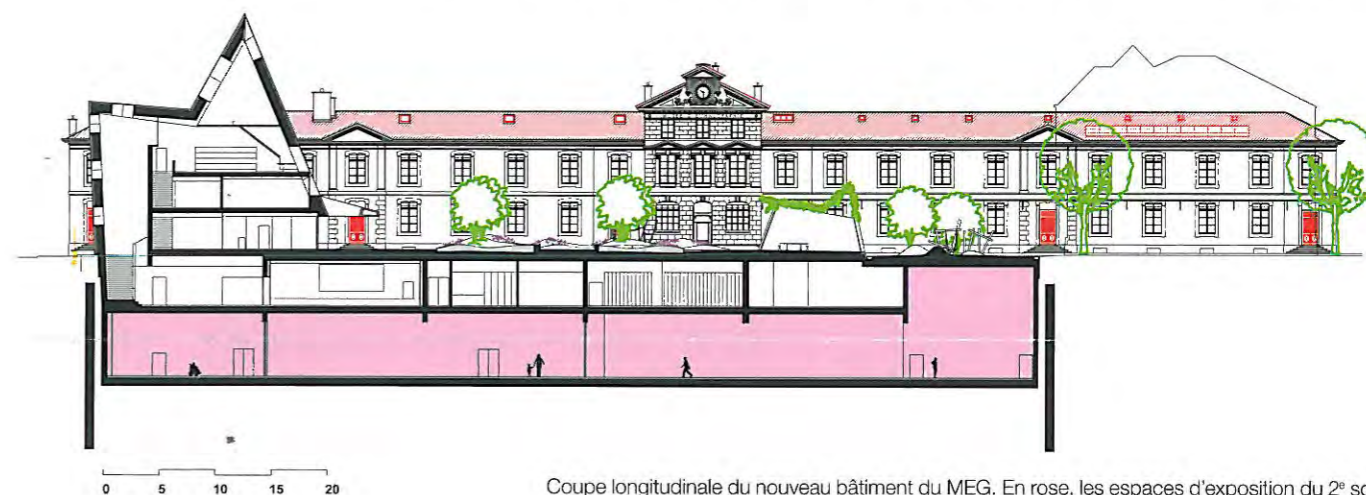
L'agrandissement du Musée d'ethnographie représente une contribution notable au rayonnement de Genève. Sa collection est l'une des plus importantes de Suisse. Elle est reconnue sur le plan international. Des expositions conçues au Musée ont traversé le continent. « Le vodou, un art de vivre », créée en 2007, aura été présentée jusqu'en 2012 dans de prestigieux musées à Amsterdam, Göteborg, Berlin, Stockholm et Brême. Avec un Musée agrandi, ses conservateurs, chercheurs et collaborateurs pourront davantage exploiter leur savoir-faire muséologique et développer leurs compétences et ils contribueront ainsi au rayonnement de Genève en Suisse et à l'étranger.



Rue des Maraîchers. Façade nord-est du MEG



Boulevard Carl-Vogt. Façade sud-ouest du MEG, avec le nouveau bâtiment à gauche et l'école Carl-Vogt à droite



Coupe longitudinale du nouveau bâtiment du MEG. En rose, les espaces d'exposition du 2^e sous-sol

Le vaste espace situé au 2^e sous-sol du nouveau bâtiment offrira 2017 m² de surfaces d'exposition, soit trois fois plus qu'actuellement. D'une longueur de 82 m, les locaux d'exposition représenteront l'équivalent de 2 piscines olympiques! Une partie de l'espace bénéficiera d'une double hauteur de plafond de 10 m, offrant la possibilité de montrer les pièces les plus imposantes des collections du MEG et de réaliser des expositions spectaculaires.

Projet, état juillet 2010. Plans: Graber et Pulver Architekten, Zurich



La terrasse du café du Musée offrira un cadre de verdure propice à la détente. Des amélanchiers, des cornouillers et des figuiers seront plantés.
Image: Architron, Zurich

MEG | MUSÉE D'ETHNOGRAPHIE
DE GENÈVE

BON POUR UNE ENTRÉE LIBRE AU MUSÉE

VALABLE JUSQU'AU 26 SEPTEMBRE 2010
POUR UNE PERSONNE, UNE FAMILLE,
UN COUPLE, DES AMIS OU LES GRANDS-PARENTS
AVEC LEUR(S) PETIT(S)-ENFANT(S)



Le réaménagement du jardin préservera le caractère du site et s'intégrera dans l'environnement architectural. Rénové, le bâtiment historique du MEG retrouvera son éclat. Image : Architron, Zurich

MEG

MUSÉE
D'ETHNOGRAPHIE
DE GENÈVE

VENEZ DÉCOUVRIR LA MAQUETTE ET LES PLANS DU NOUVEAU MUSÉE!

EXPOSITION AGRANDISSEMENT DU MEG
JUSQU'AU 26 SEPTEMBRE 2010

PORTES OUVERTES AU MEG

Samedi 28 et dimanche 29 août
13h - 16h

Une occasion unique de découvrir les coulisses du MEG et de rencontrer les différentes professions qui s'y exercent.

BIENVENUE DANS LE JARDIN DES DÉLICES DU MEG!

Samedi 28 et dimanche 29 août
13h - 16h

Samedi 4 et dimanche 5 septembre
10h - 17h

À l'occasion des journées portes ouvertes et de «La rue est à vous», tous les visiteurs du Musée et tous les habitants du quartier sont invités à découvrir l'exposition «Le projet d'agrandissement du MEG» qui présente notamment l'aménagement du nouveau jardin. Chacun pourra imaginer les activités qu'il aimerait pratiquer dans ce jardin des délices et se faire photographe dans la mise en scène de son choix. Une manière de vivre le Musée de demain!

MEG CARL-VOGT

Bd Carl-Vogt 65/1205 Genève

T +41 (0)22 418 45 50

Ouvert de 10h à 17h, fermé le lundi

Bus 1, 32 – Entrée libre

Graphisme : GVA Studio

LA RUE EST À VOUS / JONCTION

Samedi 4 et dimanche 5 septembre
10h - 17h

En Orient, 2010 est l'année du Tigre. Les prédictions annoncent que celle-ci ne sera pas de tout repos... Le MEG s'ouvre sur le quartier en proposant un accès spectaculaire et totalement inédit, depuis la rue des Maraîchers.

Osez braver le tigre du MEG! Pénétrez dans les méandres de ses entrailles... animations et surprises vous y attendent.

**FILM : PRÉSENTATION DU PROJET
D'AGRANDISSEMENT DU MEG**
SUR [WWW.VILLE-GE.CH/MEG/EXPO16.PHP](http://www.ville-ge.ch/meg/expo16.php)

ACCUEIL DES PUBLICS

Renseignement et réservation:

T +41 (0)22 418 45 90

E publics.meg@ville-ge.ch

www.ville-ge.ch/meg



VILLE DE
GENÈVE

DÉPARTEMENT DE LA CULTURE



MEG | MUSÉE D'ETHNOGRAPHIE
DE GENÈVE

AGRANDISSEMENT DU MUSÉE D'ETHNOGRAPHIE

VOYAGEZ SANS QUITTER GENÈVE!

PROPOS DE BORIS WASTIAU,
DIRECTEUR DU MEG



Photo: MEG, J.-C. Gaudner

A lors que la période estivale touche à sa fin, les souvenirs de vacances sont encore frais dans nos mémoires. Nous avons été nombreux à découvrir cet été de nouveaux horizons, des villes, des habitants, des coutumes. Des rencontres, des découvertes...

Ces moments nous sont précieux. Ils nous appartiennent, sont gravés dans notre mémoire, et nous sommes fiers de montrer les photos, de projeter les films ou de commenter les livres ou guides achetés sur place qui les évoquent. En fait, chacun d'entre nous est un petit ethnographe qui s'ignore et chacun d'entre nous constitue même son petit musée d'ethnographie! Car ces voyages, qu'ils soient à l'autre bout de la Suisse romande ou aux antipodes, sont autant d'occasions de rassembler des objets, des images, des documents que nous exposons ensuite d'une manière ou d'une autre dans nos intérieurs!

Le rôle d'un musée d'ethnographie est en quelque sorte un prolongement de cette faculté que nous avons tous. Celui de Genève, considéré comme l'un des musées les plus riches de Suisse, a pour mission première d'acquiescer, de conserver, de présenter et de valoriser des

objets témoins de la diversité et de la créativité des civilisations. Plus de 1500 cultures issues de pratiquement tous les pays du monde sont représentées dans nos collections.

Comme toute institution, un musée évolue. À ce titre, le projet d'agrandissement du MEG permettra de mieux valoriser ses magnifiques collections. Le public pourra admirer dans des espaces plus modernes et plus spacieux, ces pièces qui nous racontent des histoires fascinantes. Ce bel agrandissement, auquel travaille depuis trois ans l'équipe du Musée, donnera naissance à un nouveau MEG. Son jardin, cher aux habitants du quartier, sera encore plus accueillant grâce à l'implantation de diverses essences végétales, d'une grande pergola et de plans d'eau reliés par un ruisseau.

Ce musée vous permettra, dès 2013, de voyager toute l'année et de partir à la découverte des cultures du monde... tout en restant à Genève!

Couverture:

Pour venir au Musée d'ethnographie on traversera un jardin public, ouvert à tous les habitants du quartier et aux visiteurs.
Image: Architron, Zurich





L'agrandissement du Musée d'ethnographie améliorera considérablement l'accueil des publics et rendra ses collections plus accessibles, notamment par ses vastes espaces d'exposition en sous-sol situés sous le jardin. Conçu par le bureau d'architecture Gräber et Pulver – 1^{er} prix du jury d'un concours international – il contribuera au rayonnement de Genève.
Image : Archifron, Zurich