

BIRKHAUSER

typologie +

Peter Ebner
Eva Herrmann
Roman Hölbacher
Markus Kuntscher
Ulrike Wetzorek

Typologie+ Erschließung

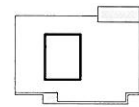
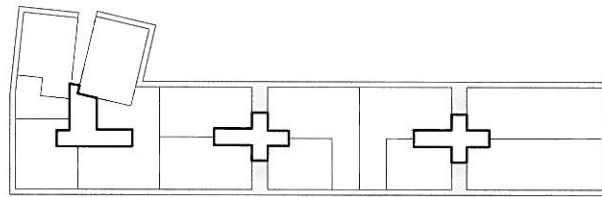
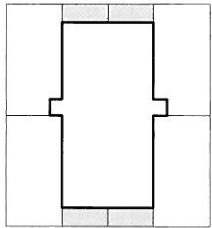
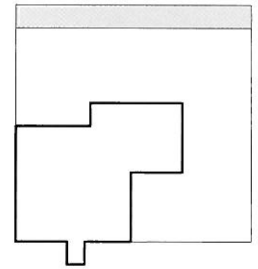
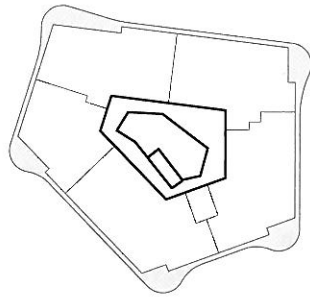
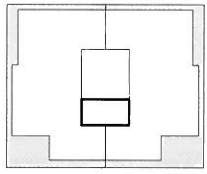
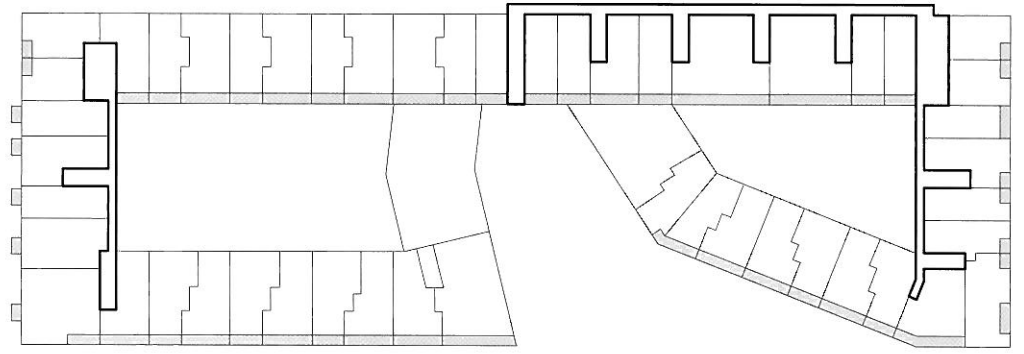
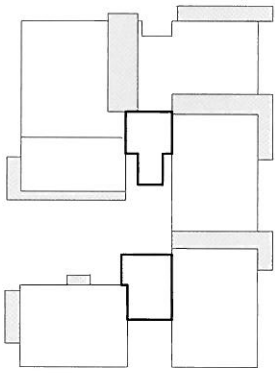
	Seite
Vorwort	7
Im Wohnbau: Typus – Stil – Modell – Eine Einleitung	14
Wege bewohnen – von Leitern, Spännern und Laubengängen	20
Spänner	
Lofthaus Colmarerstrasse in Basel, Buchner Bründler Architekten	30
Wohnbebauung Erlimatt in Oberägeri, Dettli Nussbaumer	32
Wohnhaus Rue de l’Ourcq in Paris, Philippe Gazeau	36
Wohnbebauung Durkheim in Paris, Francis Soler	40
Wohnhochhaus Hoge Heren in Rotterdam, Wiel Arets	44
Wohnhaus Rondo in Zürich, Graber Pulver	48
Gang	
Condominium Trnovski Pristan in Ljubljana, Sadar Vuga	52
Wohnblock The Whale in Amsterdam, de Architekten Cie.	56
Wohnbebauung Miss Sargfabrik in Wien, BKK-3, Franz Sumnitsch mit Johnny Winter	62
Wohnbebauung Rigoletto in München, A2architekten	66
Wohnbebauung Fælledhaven in Kopenhagen, DOMUS	70
Wohnbebauung Breitenfurterstraße in Wien, Helmut Wimmer	76
Kombinatorik	
Wohn- und Geschäftshaus Falken in Baden, BURKARD MEYER	80
Wohnhaus am Cöllenhof in Bonn, Uwe Schröder	84
Wohnbebauung Calle José Peréz in Madrid, Carlos Ferrater	88
Wohnhochhaus Mirador in Madrid, MVRDV	92
Wohnbebauung Rosenstraße in Dornbirn, Gnaiger Mössler	96
Wohnblock KNSM-Eiland in Amsterdam, Kollhoff und Timmermann mit Christian Rapp	100
Wohnbebauung Ijburg 23 in Amsterdam, VMX	106

	Seite
Wohnräume	112
Orientierung/Belichtung/Tiefe	
Wohnbebauung Stanga in Rovinj, UOA Helena Paver Njiric	122
Wohnbebauung Tokiostraße in Wien, Adolf Krischanitz und Ulrich Huhs	126
Wohnbebauung Hofgarten in Zürich, Galli & Rudolf	130
Wohnbebauung Am Katzenbach in Zürich, Zita Cotti	136
Wohnbebauung Lux in Wien, pool Architektur	140
Wohnbebauung Kraftwerk 1 in Zürich, Stücheli mit Bünzli & Courvoisier	144
Wohnsiedlung Werdwies in Zürich, Adrian Streich	148
Wohnbebauung Amsterdam 315 in Mexiko City, JS ^a designdevelopment	152
Wohnbebauung Neumünsterallee in Zürich, Gigon Guyer	156
Lofthaus Alfonso Reyes 58 in Mexiko City, Dellekamp	160
Verhältnis Individual- und Gemeinschaftsräume	
Wohnbebauung Schwarzer Laubfrosch in Bad Waltersdorf, SPLITTERWERK	164
Wohnbebauung Estradehaus in Berlin, Wolfram Popp	168
Wohnbebauung Carabanchel in Madrid, Aranguren + Gallegos	172
Wohnbebauung Theresienhöhe in München, HildundK mit Tilmann Rohnke	176
Wohnhaus Böhnli in Zürich, Guignard & Saner	180
Wohnhaus RiffRaff in Zürich, Meili, Peter Architekten mit Staufer & Hasler Architekten	184
Wohnhaus Hohlstrasse in Zürich, Peter Märkli + Gody Kühnis	188
Wohnbebauung in Fukuoka, Steven Holl	192
3D	
Wohnbebauung Hertha-Firnberg-Straße in Wien, Cuno Brullmann	196
Wohnhaus Egota in Tokio, Kazunari Sakamoto	200
Wohnbebauung Gifu Kitagata in Motosu, Kazuyo Sejima	204
Wohnbebauung Monbijou in Berlin, Grüntuch Ernst	208
Wohnbebauung Siewerdtsstrasse in Zürich, EM2N	212
Wohnhaus in Teufen, Covas Hunkeler Wyss	216
Wohnbebauung Space Block Hanoi Model, Kazuhiro Kojima	220
Wohnungsvielfalt Kombinatorik	
Wohnbebauung Leimbachstrasse in Zürich, pool Architekten	224
Wohnbebauung Gradaska in Ljubljana, Sadar Vuga	230
Wohnbebauung VM in Kopenhagen, PLOT=JDS+BIG	236

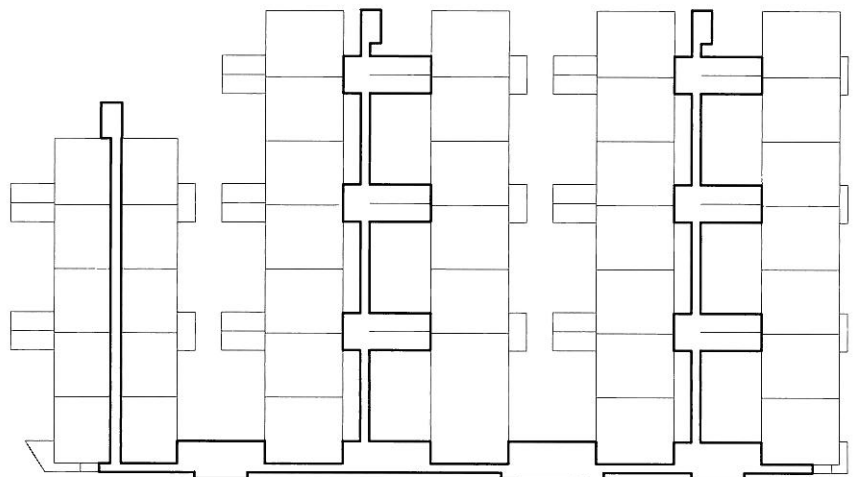
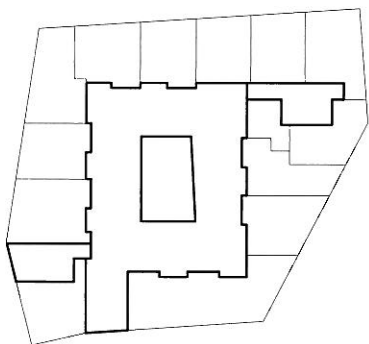
Typologie+ Freiraum

	Seite
Die Natur bewohnen – vom Wert der Freiräume im Geschosswohnbau	244
Balkon	
Wohnbebauung Am Eulachpark in Winterthur, Burkhalter Sumi	254
Wohnbebauung St. Alban-Ring in Basel, Morger Degelo	258
Wohnbebauung in Montpellier, Edouard François	262
Wohnbebauung Burriweg in Zürich, Frank Zierau	266
Loggia	
Wohnbebauung Susenbergstrasse in Zürich, Gigon Guyer	270
Wohntürme Nuovo Portello in Mailand, Cino Zucchi	274
Wohnbebauung Stähelimatt in Zürich, Esch Architekten	278
Wohnbebauung Reussinsel in Luzern, Andreas Rigert + Patrik Bisang	282
Wohnbebauung Glattpark in Opfikon, von Ballmoos Krucker	286
Terrasse	
Wohnbebauung Amsterdam 253 in Mexiko City, Taller 13 Arquitectos	290
Wohnbebauung Sphinxen in Huizen, Neutelings Riedijk Architects	294
Wohnbebauung Breevaarthoek in Gouda, KCAP	298
Wohnbebauung De Eekenhof in Enschede, Claus en Kaan Architecten	302
Zweigeschossige Freiräume	
Wohnbebauung Vertikalgartenhaus in Wien, Geiswinkler & Geiswinkler	308
Wohnbebauung 10th Avenue in Vancouver, LWPAC	312
Wohnbebauung Paul-Clairmont-Strasse in Zürich, Gmür & Steib	316

	Seite
Die Gestalt des Baukörpers und der Ort oder der Typus als Modus	322
Körper	
Wohnbebauung Haus B in Venedig, Cino Zucchi	328
Wohnbebauung Wandsworth Workshops in London, Sergison Bates	332
Wohnbebauung Linzer Straße in Wien, Atelier Seraji	336
Wohnbebauung Hollainhof in Gent, Neutelings Riedijk Architects	340
Mehrfamilienhaus an der Zurlindenstrasse in Zürich, Huggen Berger	346
Wohnbebauung Serra Xic in Barcelona, Josep Llinàs Carmona	350
Schichtung	
Wohnsiedlung Mühlweg in Wien, Hermann und Johannes Kaufmann	354
Wohnbebauung Tower Flower in Paris, Edouard François	358
Wohnhäuser Hohenbühlstrasse in Zürich, agps.architecture	362
Wohnbebauung Prinsenhoek in Sittard, Neutelings Riedijk Architects	366
Wohnbebauung Westpark in Frankfurt, Stefan Forster Architekten	370
Öffnung – Lochfassade versus Haut/Vorhang	
Wohnbebauung Mercat de Santa Caterina in Barcelona, Miralles Tagliabue EMBT	374
Wohnbebauung Haus A in Venedig, Cino Zucchi	378
Wohnbebauung Østerbrogade in Kopenhagen, C. F. Møller	382
Wohnbebauung Kajplats in Malmö, Gert Wingårdh	386
Wohnbebauung Landsbergerstraße in München, Fink + Jocher	390
Wohnbebauung Am Schwarzpark in Basel, Miller & Maranta	394
Index	
Adressverzeichnis Architekten / Fotografen	400
Sortierkriterien	410
Herausgeber	430



erschließung +



Erschließung+ Spänner

Erschließung:

Erschließungshalle mit frei entwickelten Treppenläufen, innen liegend, Belichtung der Halle durch Oberlichter. Die Treppenanlage verleiht dem Gebäude eine starke innenräumliche Identität.

Raum:

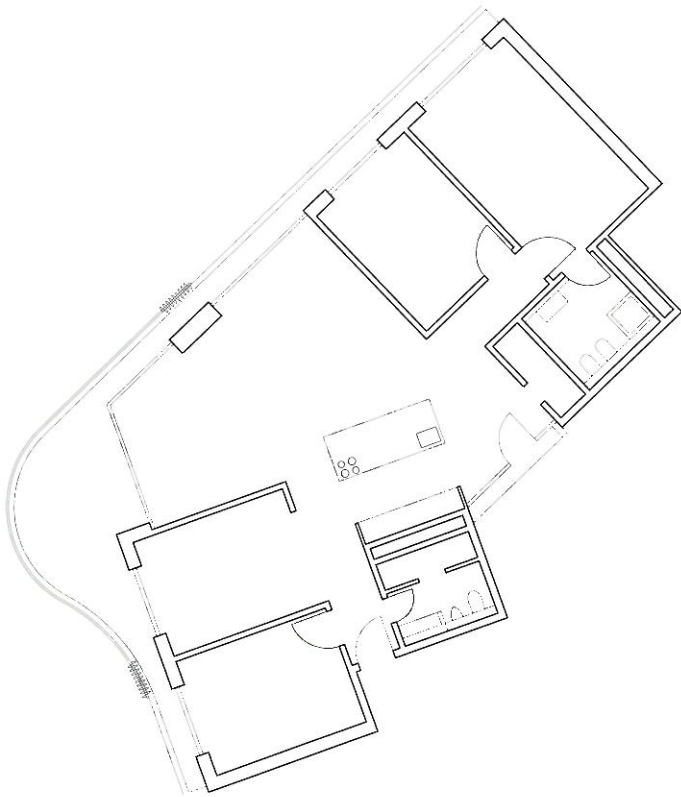
Alle Wohnungen sind über Eck angeordnet und weisen geschlossene Zimmer und offene Wohnbereiche auf. Interessant erweist sich die verglaste Eingangssituation, die eine Beziehung zwischen Wohnung und repräsentativer Treppenhalle aufbaut, und räumlich anschließend die Stellung der offenen Küche als Gelenk zwischen Eingang und Wohnraum.

Freiraum:

Balkone, umlaufend um Baukörper, im Bereich der Wohnräume erkerartig ausgreifend, Sonnenschutz durch Metallvorhang.

Gestalt:

Die unregelmäßige funckige Geometrie des Gebäudes entwickelt sich aus der Form der Parzelle und ermöglicht deren optimale Ausnutzung. Im Kontrast zum plastisch ausgeformten Binnenraum bestimmt das lichtdurchlässige Gewebe aus Chromnickelstahl die äußere Erscheinung des Baus mit seinen geschwungenen, erkerartig ausgreifenden Balkonen.



Exemplarische Wohnung M 1:200

Lageplan M 1:5000



Wohnhaus Rondo in Zürich

Graber Pulver

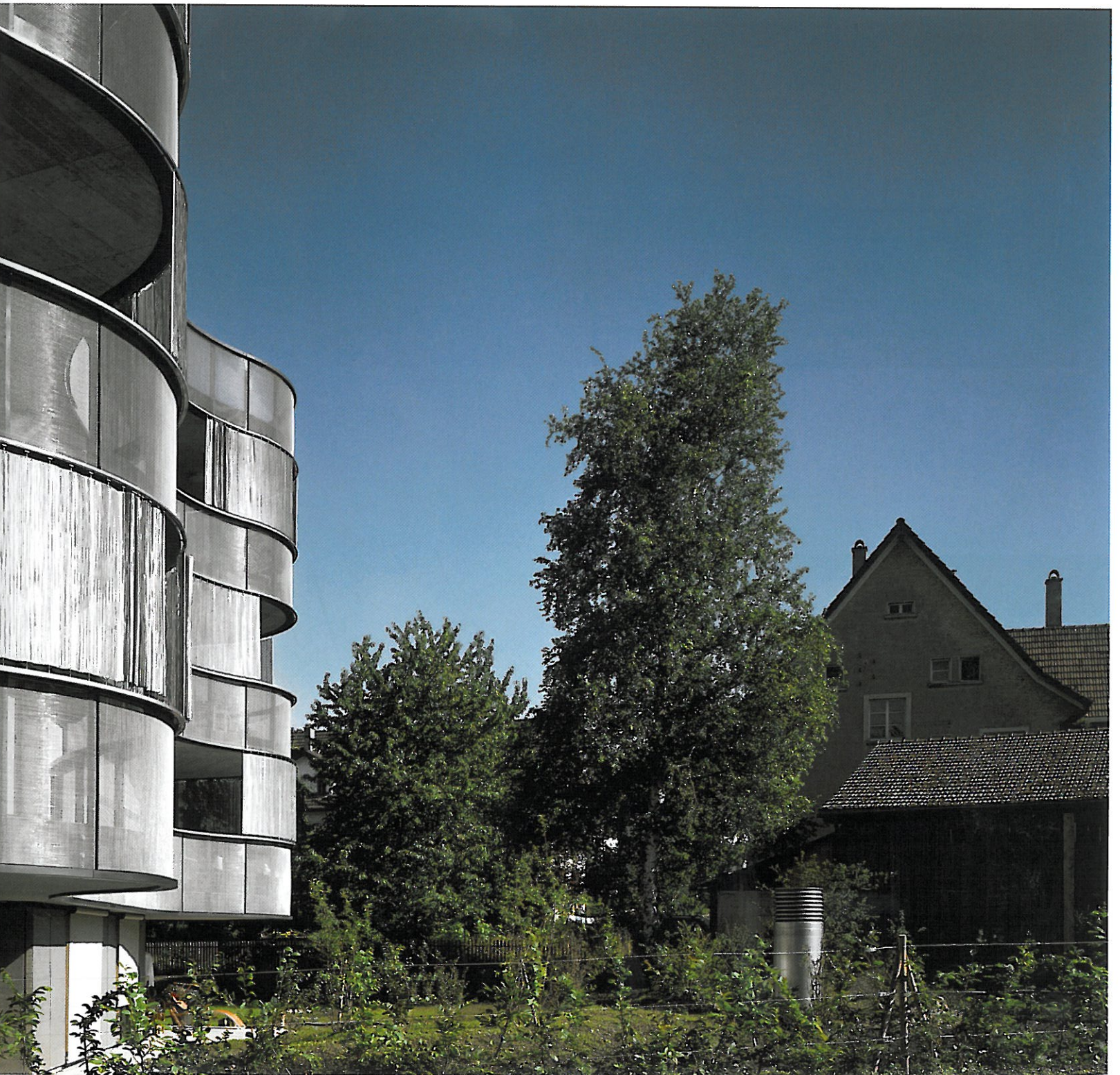
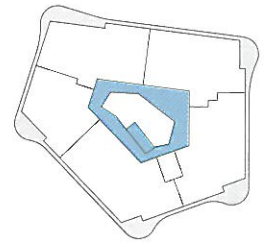
Baukörper:
Solitär, Punkthaus, 5 Geschosse und 1 Untergeschoss mit Tiefgarage, Gebäudetiefe bis 35 m.

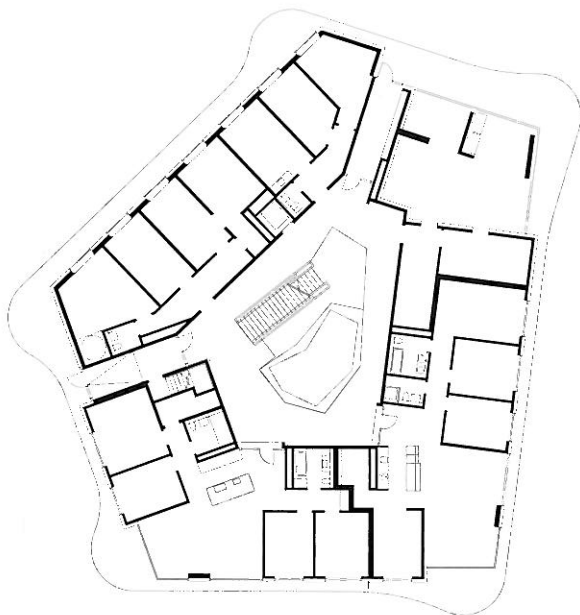
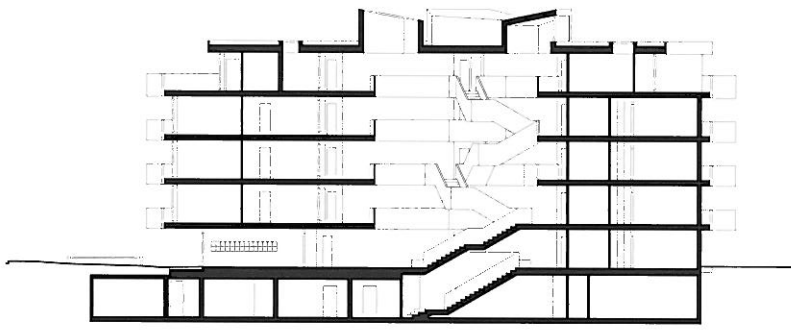
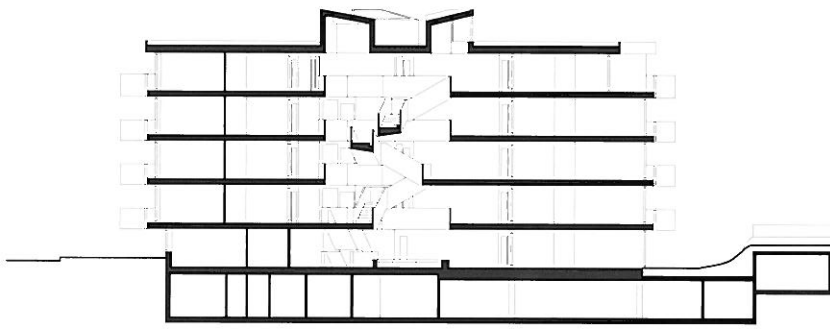
Ort:
Zürich, Schweiz

Auftraggeber:
Rondo-Bau GmbH, Kloten
Fertigstellung: 2007

Wohnungen:
22 Wohneinheiten
in unterschiedlicher Größe

Zusätzliche Angebote:
keine





Querschnitte
Attikageschoss
Regelgeschoss
Erdgeschoss
M 1:500

