

//////////////////// CONCEPT / MONTAGE //
DÉMONTAGE //////////////////////////////////////
//////////////////// KONZEPT / REALISIERUNG / ABBAU //////////
//////////////////// //////////////////////////////////////
//////////////////// CONCEPT / REALIZATION //////////
DISMANTLEMENT ////////////////////////////////////// // RUDOLF RAST // ÉDITEUR / HERAUSGEBER / EDITOR

ARCHITECTURE.02 //

EXPO.02 //

--> SOMMAIRE --> INHALT --> CONTENTS

GUIDE DE L'OUVRAGE / WEGWEISER DURCH DAS ARCHITEKTURBUCH / GUIDE TO THIS BOOK // 6
 CHAMP LIBRE À LA CRÉATIVITÉ / GESTALTUNGSFREIRAUM / CREATIVE SCOPE // FRANZ STEINEGGER // 8
 VILLE IMAGINAIRE / IMAGINÄRE STADT / IMAGINARY CITY // NELLY WENGER // 10
 ARCHITECTURE EXPÉRIMENTALE / EXPERIMENTALARCHITEKTUR / EXPERIMENTAL ARCHITECTURE // RUDOLF RAST // 12

--> --> GENESIS --> --> -->

CHRONIQUE / CHRONIK / CHRONOLOGY / 1995-2003 // 18
 PROJET INITIAL / BASISKONZEPT / INITIAL PROJECT // 31
 LA CUISINE DES IDÉES / IDEENLABOR / THINK LAB // 43
 LE CONCOURS INTERNATIONAL / INTERNATIONALER WETTBEWERB / INTERNATIONAL COMPETITION // 56
 LE CONCOURS: PROCÉDURE / WETTBEWERB: VERFAHREN / COMPETITION: PROCEDURE // 60
 LES MEMBRES DU JURY / DIE MITGLIEDER DER JURY / JURY MEMBERS // 61
 BIEL-BIENNE // 62
 MURTEN-MORAT // 72
 NEUCHÂTEL // 82
 YVERDON-LES-BAINS // 92
 ARTEPLAGE MOBILE DU JURA // 102
 REMARQUES FINALES / SCHLUSSBEMERKUNGEN / FINAL REMARKS // 108

--> --> RÉALISATION --> -->

LA RÉALISATION / WEG DER REALISIERUNG / THE PATH OF REALIZATION // 112
 ORGANISATION MATRICIELLE / MATRIX-ORGANISATION / MATRIX ORGANIZATION // 114
 SIX INSTRUMENTS DE PLANIFICATION / SECHS PLANUNGSINSTRUMENTE / SIX PLANNING TOOLS // 116
 PROJETS ABANDONNÉS / VERLORENE PROJEKTE / LOST PROJECTS // 126
 BIEL-BIENNE // 128
 MURTEN-MORAT // 132
 NEUCHÂTEL // 136
 YVERDON-LES-BAINS // 140
 AUX LIMITES DU POSSIBLE / BAUEN AN DER GRENZE DES MACHBAREN / BUILDING TAKEN TO THE LIMITS OF THE FEASIBLE // 155
 MANAGEMENT DE LA QUALITÉ ARCHITECTURALE / MANAGEMENT DER ARCHITEKTURQUALITÄT / ARCHITECTURAL QUALITY MANAGEMENT // 162



--> --> **ARTEPLAGES**

GENIUS LOCI // 171

ARTEPLAGE BIEL-BIENNE // 178

CONCEPT / KONZEPT / CONCEPT // 182

LES TOURS ET LE FORUM / TÜRME UND FORUM / TOWERS AND FORUM // 184

BÂTIMENTS DE SERVICE / SERVICEBAUTEN / SERVICE BUILDINGS // 192

ESPACES PUBLICS / ÖFFENTLICHER RAUM / PUBLIC SPACES // 198

EXPOSITIONS / AUSSTELLUNGEN / EXHIBITIONS // 204

ARTEPLAGE MURTEN-MORAT // 242

CONCEPT / KONZEPT / CONCEPT // 246

MONOLITHE / MONOLITH / MONOLITH // 248

BÂTIMENTS DE SERVICE / SERVICEBAUTEN / SERVICE BUILDINGS // 254

ESPACES PUBLICS / ÖFFENTLICHER RAUM / PUBLIC SPACES // 264

EXPOSITIONS / AUSSTELLUNGEN / EXHIBITIONS // 270

ARTEPLAGE NEUCHÂTEL // 306

CONCEPT / KONZEPT / CONCEPT // 310

GALETS ET ROSEAUX / GALETS UND ROSEAUX / GALETS AND ROSEAUX // 312

BÂTIMENTS DE SERVICE / SERVICEBAUTEN / SERVICE BUILDINGS // 320

ESPACES PUBLICS / ÖFFENTLICHER RAUM / PUBLIC SPACES // 332

EXPOSITIONS / AUSSTELLUNGEN / EXHIBITIONS // 338

ARTEPLAGE YVERDON-LES-BAINS // 374

CONCEPT / KONZEPT / CONCEPT // 378

LE NUAGE / DIE WOLKE / THE CLOUD // 380

BÂTIMENTS DE SERVICE / SERVICEBAUTEN / SERVICE BUILDINGS // 388

ESPACES PUBLICS / ÖFFENTLICHER RAUM / PUBLIC SPACES // 398

EXPOSITIONS / AUSSTELLUNGEN / EXHIBITIONS // 404

ARTEPLAGE MOBILE DU JURA // 438

BATEAU PIRATE / PIRATENSCHIFF / PIRATE SHIP // 438

--> --> **DÉMONTAGE**

DÉMONTAGE / ABBAUPHASE / DISMANTLEMENT // 461

MOT DE LA FIN / SCHLUSSWORT / FINAL WORDS // 478

INDEX // 481

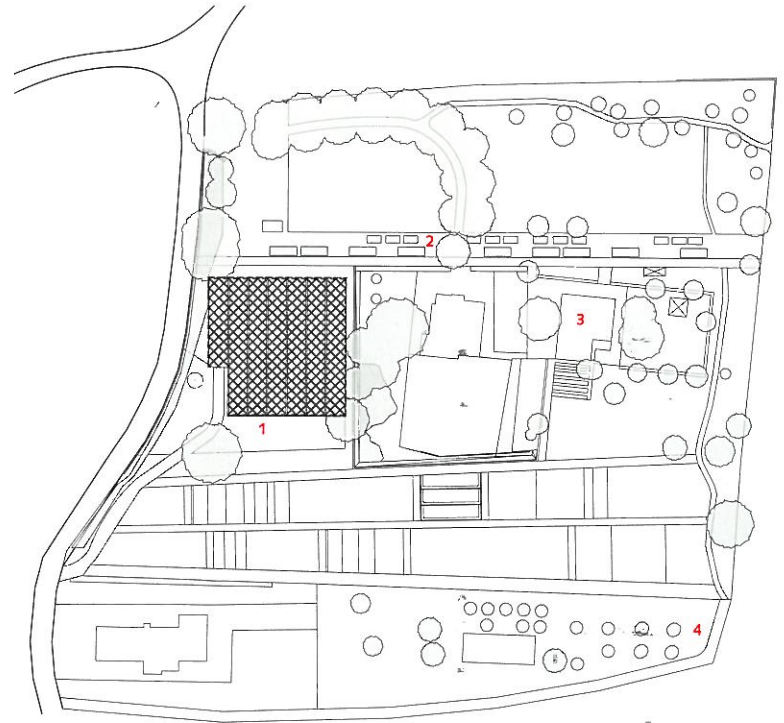
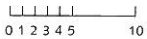
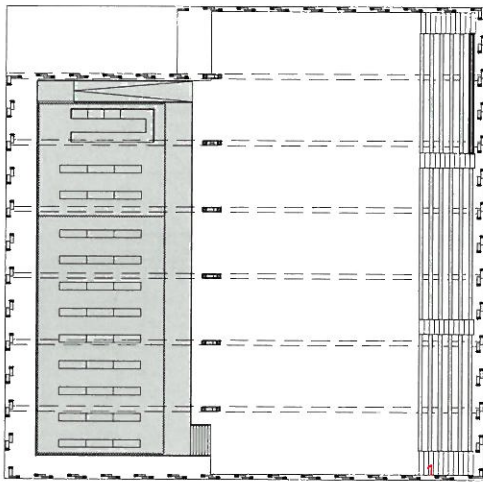
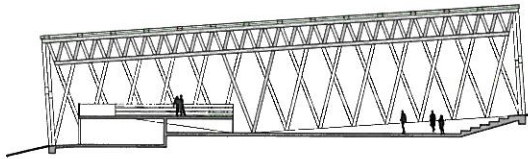
COLLABORATEURS / DIE MITARBEITER / THE CONTRIBUTORS // 481

ÉQUIPES ARTEPLAGES / DIE ARTEPLAGES-TEAMS / THE TEAMS // 485

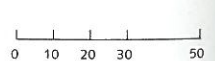
SPONSORS / SPONSOREN / THE SPONSORS // 490

LIVRES / DIE BÜCHER / THE BOOKS // 493

INDEX PHOTOGRAPHIQUE / BILDNACHWEIS / PHOTO INDEX // IMPRESSUM / IMPRESSUM / IMPRINT // 495



Plan de situation / Situationsplan / Site layout



→ → EXPOAGRICOLE

// Expoagricole se divise en deux expositions: Le Marché et Swiss MiniNature, elle-même composée du 1 Forum, de la 2 Route agricole formée de camions, de la 3 Ferme des Enfants et du 4 Jardin des Cultures. Des containers bâchés abritent des expositions, les serres sont des salles de projection. Imposante structure modulaire en bois, ancrée dans un socle en béton, le Forum de 40 x 40 m est scindé en trois parties dénivelées: les gradins, l'arène et la scène, sous laquelle sont installés les services. Les contreventements de façades et la toiture évoquent les lattis de ferme. La toiture est en panneaux de plastique ondulé, les filets des façades latérales protègent du vent, sans pour autant altérer le concept général. // // // // //

// Expoagricole besteht aus zwei Ausstellungen: Le Marché und SwissMiniNature, die wiederum aus dem 1 Forum, der 2 Route agricole aus Lastwagenbrücken, der 3 Ferme des enfants und dem 4 Jardin des Cultures besteht. Ausstellung und Projektionsräume sind in zeltähnlichen Gebilden und in Glashäusern untergebracht. Das Forum, ein in einem Betonsockel verankertes modulares Holztragwerk von 40 x 40 m, umfasst auf drei Ebenen Zuschauerränge, Arena und Bühne, unter der sich die Nebenräume befinden. Die Kreuzstreben der Fassade und das Dach erinnern an das Lattenwerk einer Scheune. Das Dach aus gewellten Kunststoffplatten und das Metallgewebe der Fassaden dienen als Witterungsschutz, ohne die Tragstruktur zu verhüllen.

// Expoagricole consists of two exhibitions: Le marché et SwissMiniNature, which again consists of the 1 Forum, the 2 Route agricole of truck bridges, the 3 Ferme des enfants and the 4 Jardin des cultures. The exhibition and projection rooms are located in tent-like constructions and in greenhouses. The three-floor Forum, a modular wooden framework measuring 40x40m, anchored in a concrete base, contains seating for spectators, arena and stage, under which the service rooms are situated. The transverse bars of the façade and the roof recall the timbering in a stable. The roof made of corrugated plastic sheets and the metal fabric of the façade act as weatherproofing, but do not conceal the structure. // // // // //

